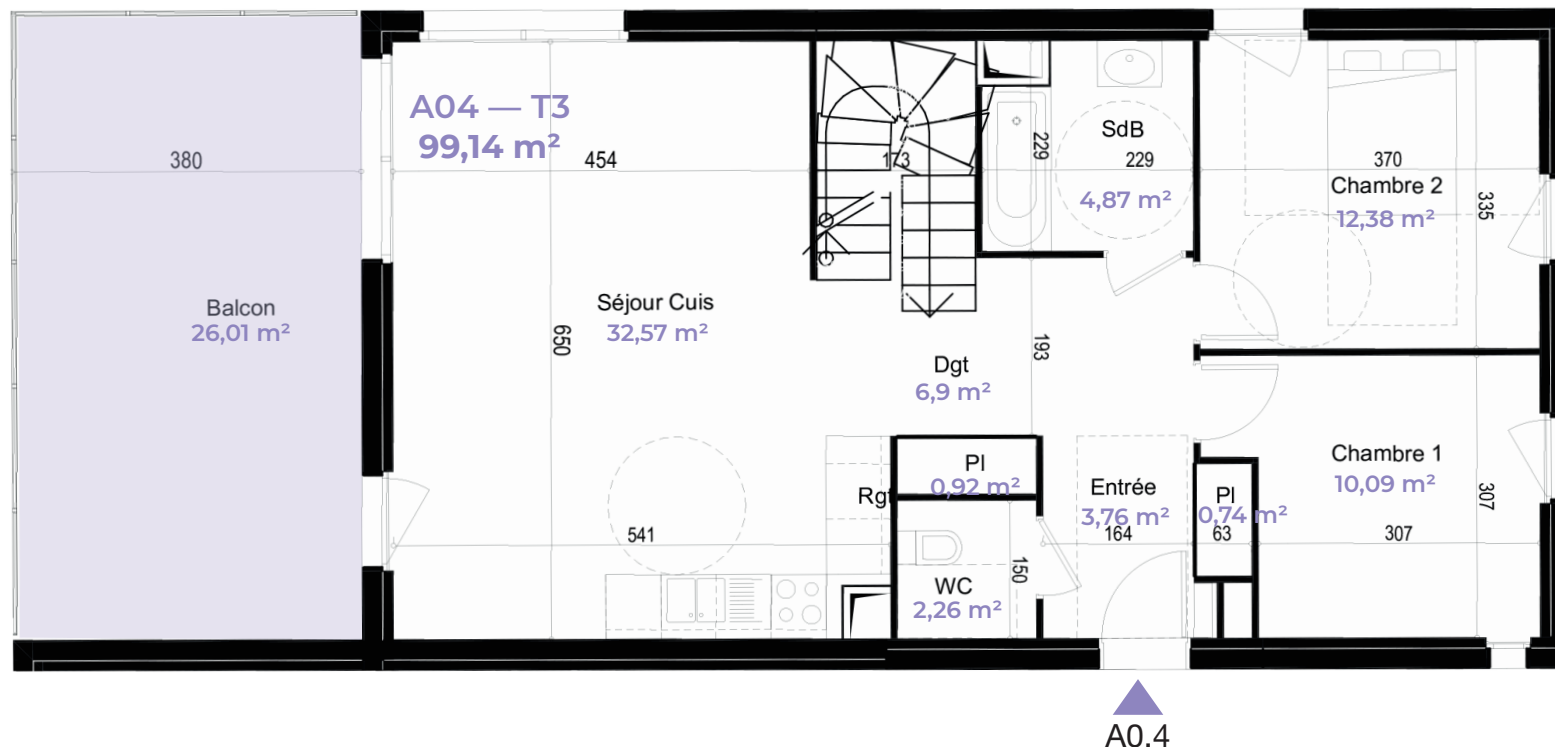




Les Valérianes
Logement n° A04

Niv. : R + 1
Type : T4

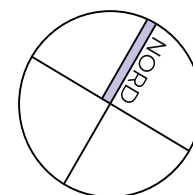


PIÈCE	SURFACE
Séjour - Cuis	32,57 m ²
Chambre 1	10,09 m ²
Chambre 2	12,38 m ²
Entrée	3,76 m ²
Placard 1	0,74 m ²
Dgt 1	6,9 m ²
Placard 2	0,92 m ²
SdB	4,87 m ²
WC	2,26 m ²
Balcon	26,01 m ²

Nota

Des modifications sont susceptibles d'être apportées en fonction des nécessités techniques et administratives de la réalisation tant en ce qui concerne les dimensions libres que l'équipement. Les surfaces sont approximatives, les retombées, les faux-plafonds, le calépinage des carrelages ainsi que l'emplacement des équipements sanitaires sont figurés à titre indicatif.

Échelle



Plan de vente - provisoire



Établissement du plan le : 02/07/2020
Dernière mise à jour :

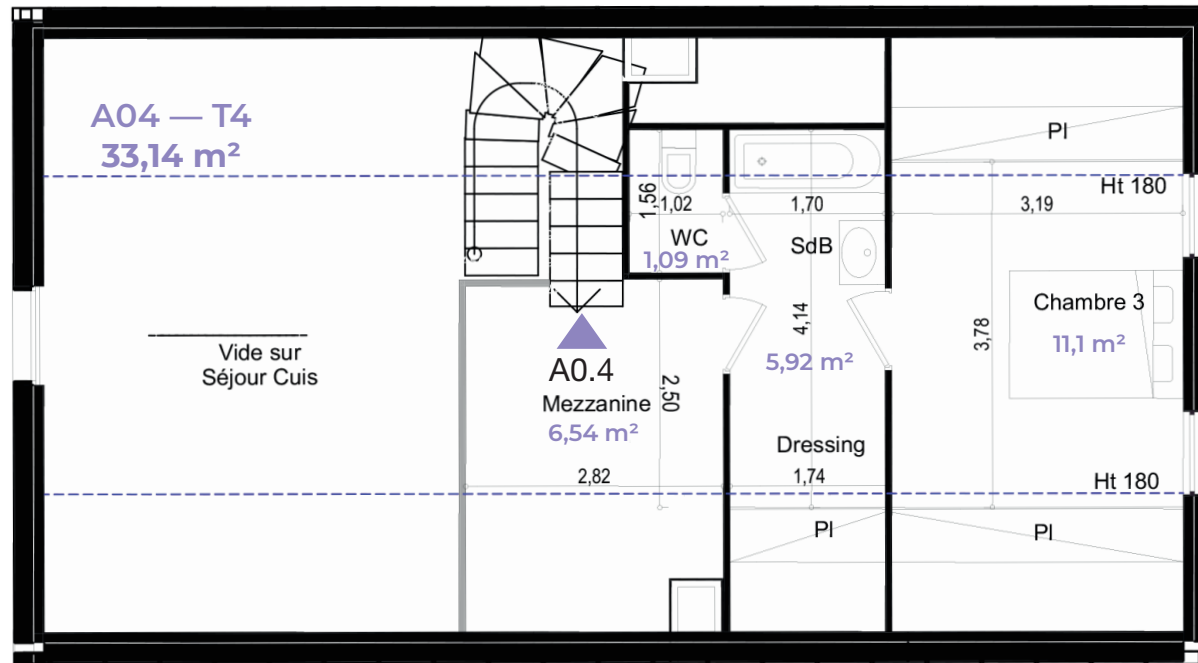


Les Valérianes
Logement n° A04

Niv. : R + 2
Type : T4

PIÈCE	SURFACE
Chambre 3	11,1 m ²
SdB - Dressing	5,92 m ²
Mezzanine	6,54 m ²
WC	1,09 m ²

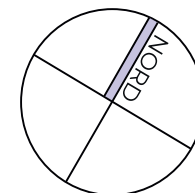
Surface
habitable totale 99,14 m²



Nota

Des modifications sont susceptibles d'être apportées en fonction des nécessités techniques et administratives de la réalisation tant en ce qui concerne les dimensions libres que l'équipement. Les surfaces sont approximatives, les retombées, les faux-plafonds, le calepinage des carrelages ainsi que l'emplacement des équipements sanitaires sont figurés à titre indicatif.

Échelle



Plan de vente - provisoire



Établissement du plan le : 02/07/2020
Dernière mise à jour :

DESCRIPTION

Implanté sur la commune très prisée de SCY-CHAZELLES, le Domaine des Fleurs vous séduira par son architecture résolument contemporaine.

Le Domaine des Fleurs propose 36 logements répartis en 3 bâtiments du T3 au T5 dont 6 attiques, accessibles par ascenseur et parking souterrain.

CARACTERISTIQUES

Générales

Référence	A04
Eligible Loi Pinel	OUI
PTZ	OUI

Particulières

Surface	99,14
Nombre de pièces	4
Nombre de chambres	3
Terrasse	26,01
Jardin	NON
Etage	R+1/R+2
Ascenseur	NON