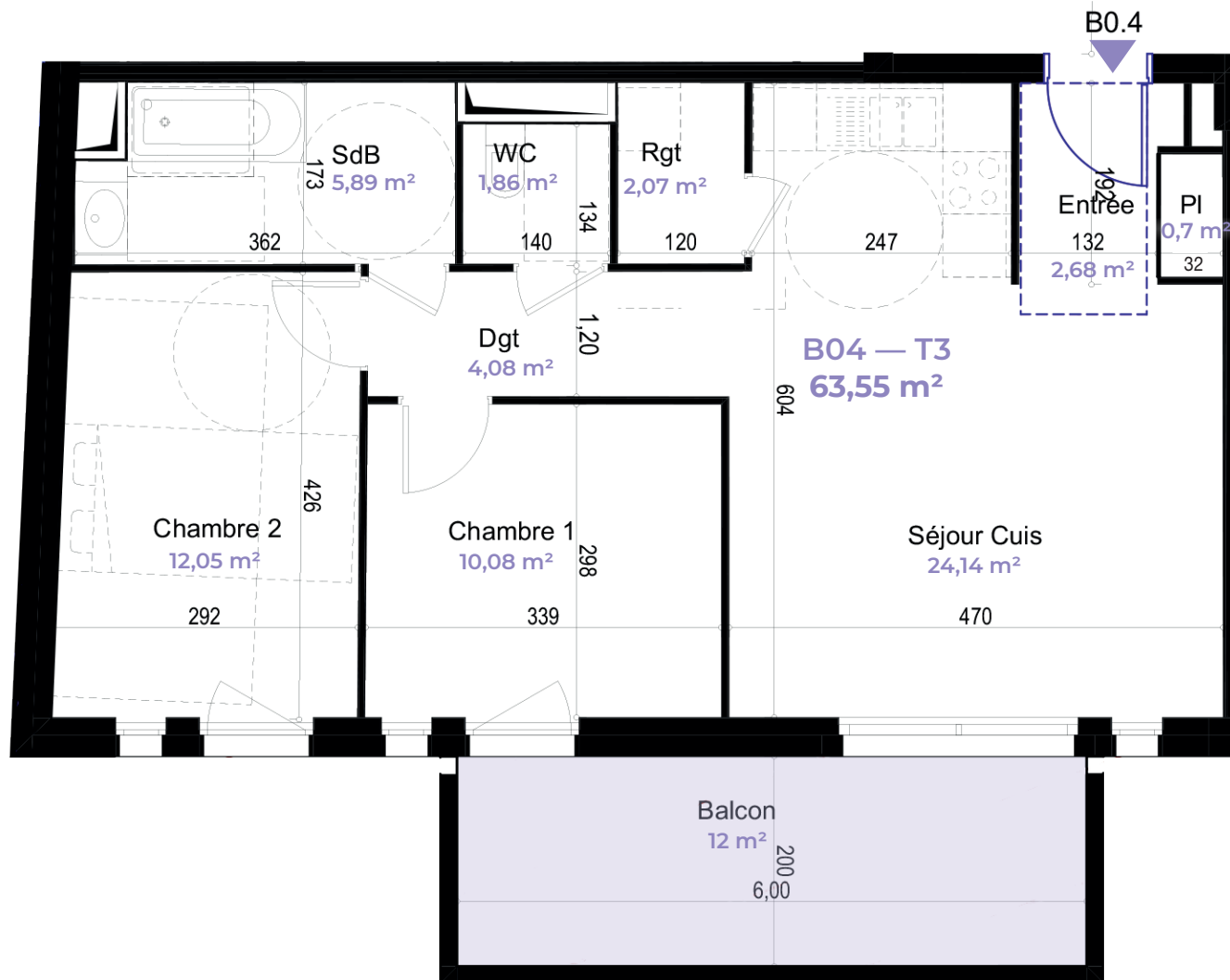




Bât. les Églantines  
Logement n° B04

Niv. : RDC  
Type : T3

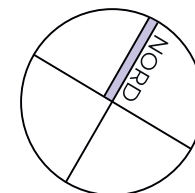
PIÈCE	SURFACE
Séjour - Cuis	24,14 m <sup>2</sup>
Chambre 1	10,08 m <sup>2</sup>
Chambre 2	12,05 m <sup>2</sup>
Entrée	2,68 m <sup>2</sup>
PI	0,7 m <sup>2</sup>
Dgt	4,08 m <sup>2</sup>
SdB	5,89 m <sup>2</sup>
WC	1,86 m <sup>2</sup>
Rgt	2,07 m <sup>2</sup>
<b>Surface habitable totale</b>	<b>63,55 m<sup>2</sup></b>
Balcon	12 m <sup>2</sup>



**Nota**

Des modifications sont susceptibles d'être apportées en fonction des nécessités techniques et administratives de la réalisation tant en ce qui concerne les dimensions libres que l'équipement. Les surfaces sont approximatives, les retombées, les faux-plafonds, le calepinage des carrelages ainsi que l'emplacement des équipements sanitaires sont figurés à titre indicatif.

Échelle



Plan de vente - provisoire



Établissement du plan le : 02/07/2020  
Dernière mise à jour :

## DESCRIPTION

Implanté sur la commune très prisée de SCY-CHAZELLES, le Domaine des Fleurs vous séduira par son architecture résolument contemporaine.

Le Domaine des Fleurs propose 36 logements répartis en 3 bâtiments du T3 au T5 dont 6 attiques, accessibles par ascenseur et parking souterrain.

## CARACTERISTIQUES

### Générales

Référence	<i>B04</i>
Eligible Loi Pinel	<i>OUI</i>
PTZ	<i>OUI</i>

### Particulières

Surface	<i>63,55</i>
Nombre de pièces	<i>3</i>
Nombre de chambres	<i>2</i>
Terrasse	<i>12</i>
Jardin	<i>NON</i>
Etage	<i>RDC</i>
Ascenseur	<i>OUI</i>